

Condensate Drain Pump



SERIES	DESCRIPTION	P/N	LIST PRICE
(Old) Cassette, Cassette Water Coil	Drain Pump w/ floating switch for MCC518-536AB, CWS06-14 (031100640)	0307101100790A	4,700
	Floating Switch for drain pump MCC518-536AB, CWS06-14	0307001100750	600
Cassette, 1-Way Cassette	Drain Pump for MCC518-5361B, MCA, CWAA (025-0674)	690427400001	4,200
(New) Cassette	Drain Pump for MCC518-5422B MCCA18-602B, MCCE18-E602B, CWS-2 (999-0250749)	690427810001	4,200
Cassette (Water Coil)	Drain Pump w/ floating switch for CWS03-06 7A (0307101100740A)	690413670001	4,700
	Drain Pump w/ floating switch for CWS16, CWS08-16 7A (0307101100745A,0307101100743A)	690424990001	4,700
	Floating Switch for drain pump CWS016, CWS03-16 7A (0307001100760)	690411460001	700
SI3300 (SI-33)	Drain Pump Max. flow 30l/h, Max. discharge head 13 m., Max. suction head 4 m. 230V~ 50/60Hz -21 W **โปรดศึกษาวิธีการเลือกขนาดปั๊มเพื่อการใช้งานที่เหมาะสม** **แนะนำ สำหรับเครื่องขนาดไม่เกิน 36,000 BTU/H**	70-CONS0001	6,400
FP2210 (MAXI ORANGE)	Drain Pump Max. Flow 35 l/h@head 0m. Max. rec. head 15m., Max. suction lift 2m. 230V AC 50-60Hz 0.1A, 46kW **โปรดศึกษาวิธีการเลือกขนาดปั๊มเพื่อการใช้งานที่เหมาะสม** **แนะนำ สำหรับเครื่องขนาดไม่เกิน 60,000 BTU/H**	690406510001	6,100
FP1080/2 (MINI BLANC)	Drain Pump Max. Flow 12 l/h@head 0m. Max. rec. head 10m. 230V~50Hz-60Hz - 0.11A, 19W **โปรดศึกษาวิธีการเลือกขนาดปั๊มเพื่อการใช้งานที่เหมาะสม** **แนะนำ สำหรับเครื่องขนาดไม่เกิน 36,000 BTU/H**	690413740001	5,300
FP3349 (MAX HI FLOW)	Drain Pump Max. Flow 550 l/h, Max. discharge head 5 m. 230V~50Hz - 0.8A **โปรดศึกษาวิธีการเลือกขนาดปั๊มเพื่อการใช้งานที่เหมาะสม**	690412210001	5,500



หมายเหตุ : ปริมาณน้ำถึงประมาณ 1.8 - 2.8 ลิตรต่อชั่วโมง (l/h) ต่อเครื่องปรับอากาศ 1 ตัน

maxi orange

CONDENSATE REMOVAL PUMP

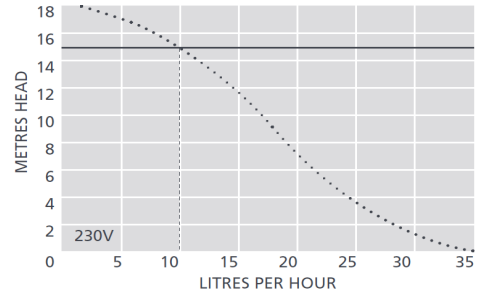


- 35L/h max. flow
- 15m max. rec. head (flow rate 10L/h)
- 35dB(A)

KEY FEATURES

- High power motor
- Superior performance
- Submersible secondary reservoir included

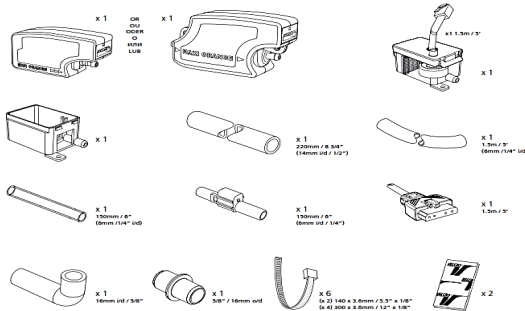
ข้อมูลทางเทคนิค



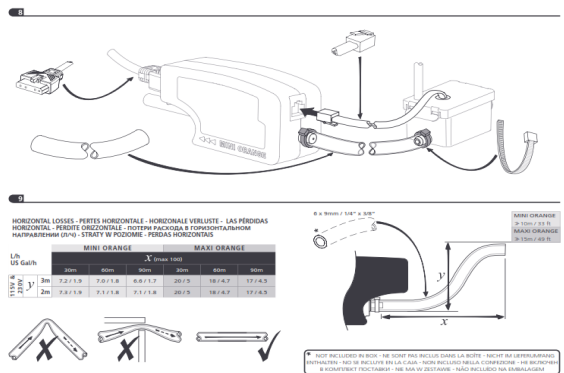
MAXI ORANGE SPECIFICATIONS

Max. flow	35L/h @ 0 head
Max. rec. head	15m
Max. suction lift	2m
Sound level@1m	35dB(A)
Power supply	230V AC 50-60Hz 0.1A*
Rated	Non continuous
Class	II appliance <input type="checkbox"/>
Max. unit output	41.4kW / 141,300Btu/h
Max. water temp	40°C / 104°F
Discharge tube	6mm ID
IP Protection	IPX1
Safety switch	3.0A Normally closed
Thermal protection	✓
Fully potted	✓
Self priming	✓

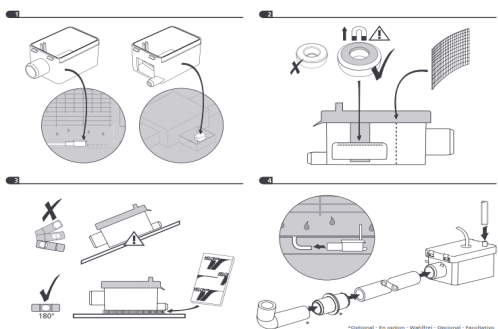
อุปกรณ์ภายในกล่อง



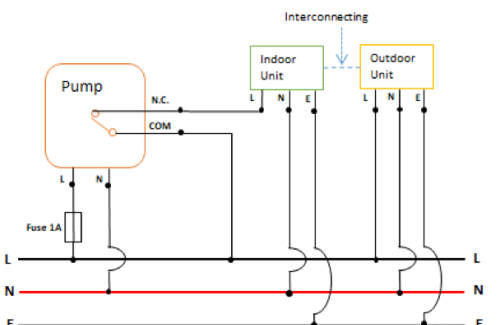
การติดตั้งปั้มน้ำ



การติดตั้งลูกลอย



การต่อสายไฟ



ภาพรวมการติดตั้ง



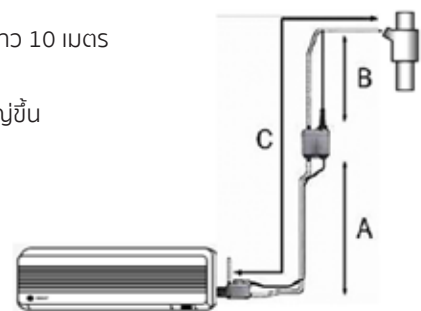
ตารางคำนวณอัตราการใช้น้ำที่จริง (Actual flow rate: l/h) ตามระยะดูดและระยะอัด ของปั๊มรุ่น SI3300

(A) ระยะดูดแนวตั้ง (Suction Head)	(B) ระยะอัดแนวตั้ง (Vertical Discharge Head)	(C) ระยะความยาวรวมแนวนอน (Total tube length – øint. 6 mm (1/4”) hose)			
		5 m	10 m	20 m	30 m
0 m	0 m	30	27	26	25
	2 m	26	24	23	22
	4 m	22	21	20	19
	6 m		18	17	16
	8 m		15	14	13
	10 m		12	11	10
	12 m			8	7
1 m	0 m	24	23	22	21
	2 m	20	19	18	17
	4 m	17	16	15	14
	6 m		13	12	11
	8 m		10	9	8
	10 m		6	5	
2 m	0 m	21	20	19	18
	2 m	17	16	15	14
	4 m	14	13	12	11
	6 m		10	9	8
	8 m		7	6	5
3 m	0 m	18	17	16	15
	2 m	15	14	13	12
	4 m		10	9	8
	6 m		6	5	4

ต.ย. เครื่องขนาด 5 ตัน มีปริมาณน้ำถึงสูงสุดที่ $2.8 \times 5 = 14$ ลิตร/ชม.

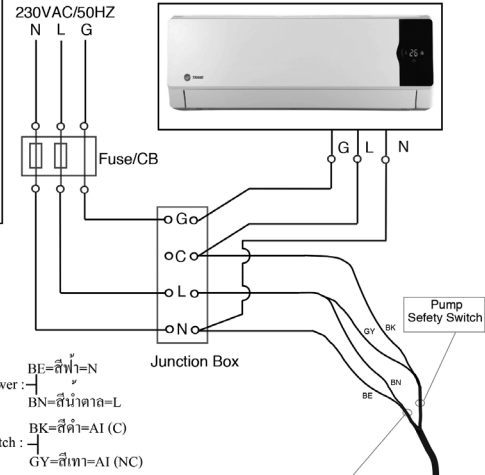
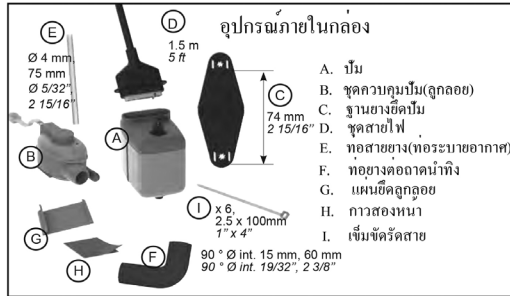
ที่ระยะติดตั้งจริง มีระยะดูดแนวตั้ง 2 เมตร ระยะอัดแนวตั้ง 4 เมตร และเดินท่อแนวนอนยาว 10 เมตร จากตาราง ปั๊มรองรับน้ำถึงได้ 13 ลิตร/ชม.

สรุป : ไม่พอสำหรับปริมาณน้ำถึงสูงสุดที่ 14 ลิตร/ชม. ดังนั้นต้องเลือกปั๊มที่มีขนาดใหญ่ขึ้น



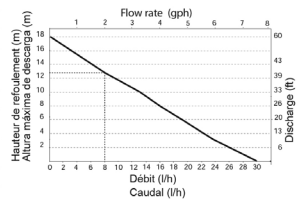
sauerermann®

TRANE
HVAC Parts & Supplies

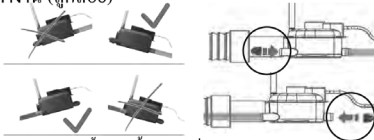


ข้อมูลทางเทคนิค

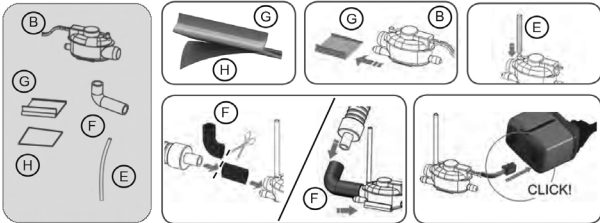
Max flow rate	30 l/h (8 gph)
Max suction head	4 m (13 ft)
Max discharge head	13 m (43 ft)
Voltage *	230 V-50/60Hz - 21 W or 120V-60Hz - 21W or 208 - 230V-50/60Hz - 21W
Safety switch	NC 8A resistive - 250 V
Thermal protection (overheating)	90° C (194°F)
Detection levels	On: 16 mm Off: 11 mm Al: 19 mm (On=5/8" Off=7/16" Al.=3/4")
Sound level at 1m (3.3 ft)	34 dBA
Safety standards*	CE or UL / CSA certified by Intertek



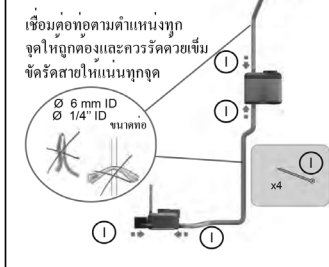
การติดตั้งชุดควบคุมการทำงาน (ลูกลอย)



ควรวางตำแหน่งควรวางในแนวราบ สามารถเอียงขึ้น-ลง, ซ้าย-ขวา ไม่เกิน ±15 องศา สามารถเลือกทิศทางการต่อท่อเข้าออกได้ 2 ทิศทาง โดยใช้จุดยางปิดท่อน้ำออกที่ไม่ได้ใช้ และสามารถติดตั้งลูกลอยได้ 5 วิธี ตามรูป



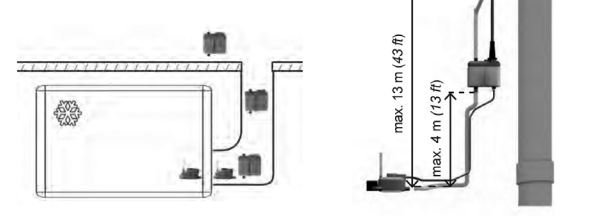
การเชื่อมต่อท่อ



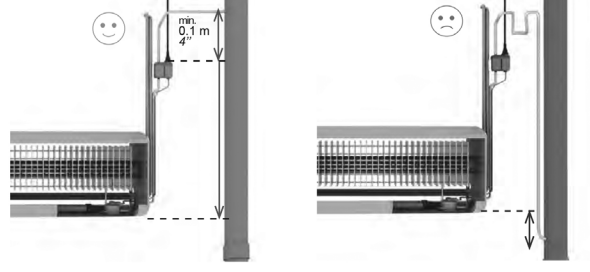
การเชื่อมต่อสายไฟ



ภาพรวมการติดตั้ง



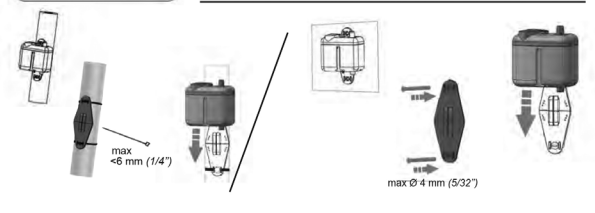
ข้อควรหลีกเลี่ยงในการติดตั้ง



การติดตั้งปั๊ม



ติดตั้งตัวปั๊มตามทิศทางหัวลูกสูบ เชื่อมต่อท่อให้ถูกต้องตามทิศทางหัวลูกสูบ



การบำรุงรักษา/ล้างทำความสะอาดลูกลอย



mini blanc®

CONDENSATE REMOVAL PUMP



The 'ultra quick fit' Mini Blanc is designed to be fitted beneath high wall indoor units and offers easy access for future maintenance.

12L/h max. flow

10m max. rec. head
(flow rate 4L/h)

21dB(A)

KEY FEATURES

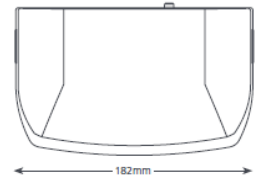
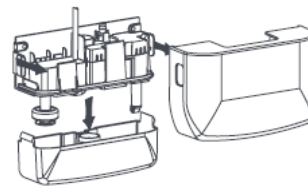
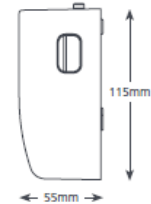
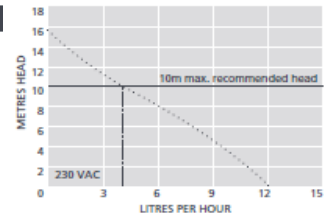
- Extra quick to fit
- Compact & discreet
- Clear removable reservoir
- Ultra quiet operation

SUITABILITY

- Up to 16kW / 54,000Btu/h
- High wall mini split systems
- **Perfect for...** Domestic use – where easy maintenance is key

ข้อมูลทางเทคนิค

MINI BLANC SPECIFICATIONS	
Max. flow	12L/h @ 0 head
Max. rec. head	10m
Tank capacity	0.24L
Sound level @ 1m	21dB(A)
Power supply	230 VAC 0.11A, 19W 50/60Hz
Rated	Non continuous
Class	II appliance
Max. unit output	16kW / 54,000Btu/h
Max. water temp	40°C / 104°F
Inlet/outlet	20mm in, 6mm out
IP Protection	IP21
Safety switch	3.0A Normally closed
Thermal protection	✓
Fully potted	Partially
Self priming	✓

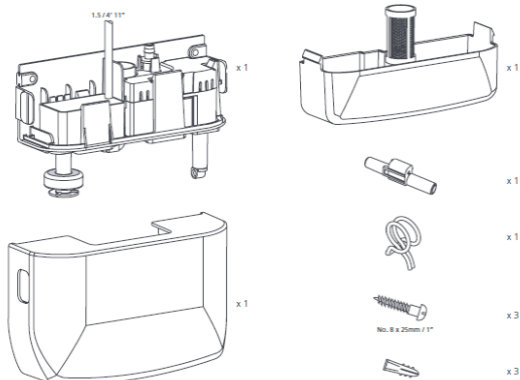


Information correct at time of going to press.

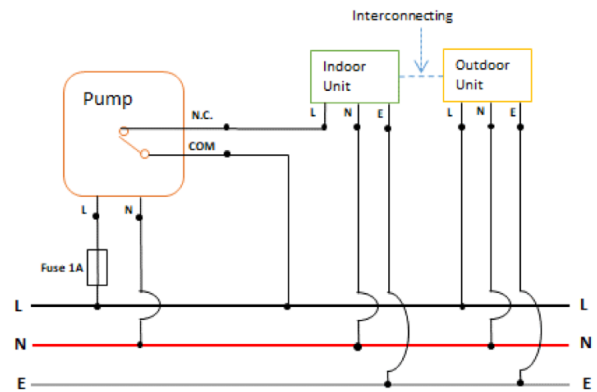
อุปกรณ์ภายในกล่อง

IN THE BOX

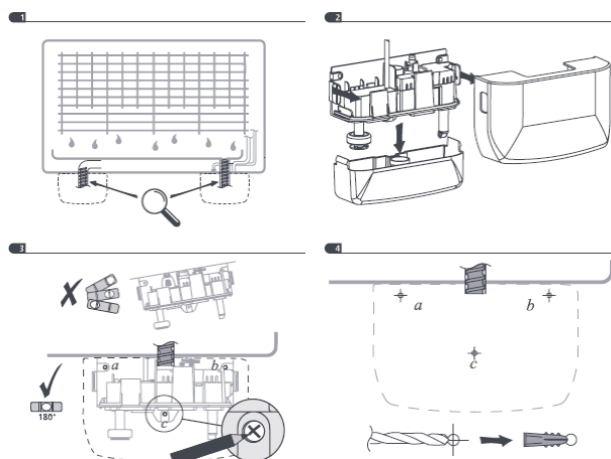
Mini Blanc pump (including hard wired 1m power cable) • Anti siphon device • Drain connector kit • Fixing kit • Install manual



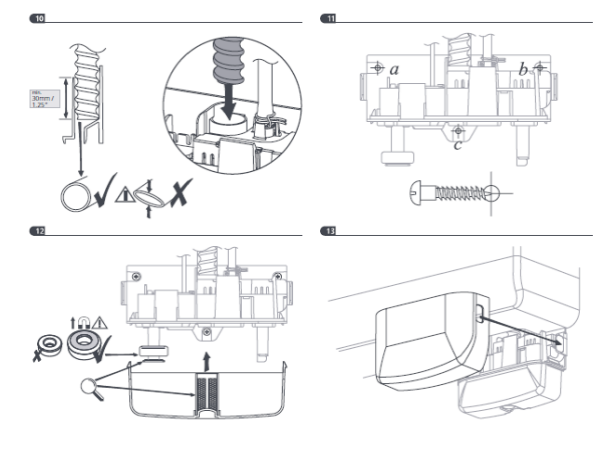
การต่อสายไฟ



การติดตั้งบีมหน้า 1



การติดตั้งบีมหน้า 2



MAX Hi-Flow

CONDENSATE REMOVAL PUMP



The best in class Max Hi-Flow tank pump carries on the Aspen Pumps tradition of build quality & high performance. With the lowest dB(A) rating & best IP rating (IP24 splash proof) of any tank pump, the Max Hi-Flow is the quietest & safest pump in its class.



550 L/h max. flow



5m max. rec. head (flow rate 55L/h)

KEY FEATURES

- IP24 - Splash proof
- Easy access tank
- Built in spirit level
- Plug & play

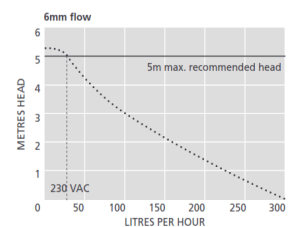
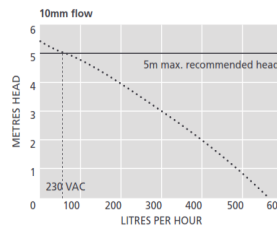
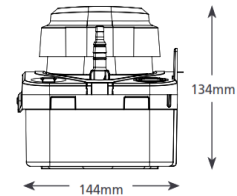
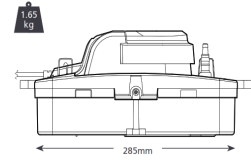
SUITABILITY

- Up to 733kW / 2.5m Btu/h
- Ducted units; Floor standing & Chassis units; Cassette units

ข้อมูลทางเทคนิค

TANK PUMP SPECIFICATIONS

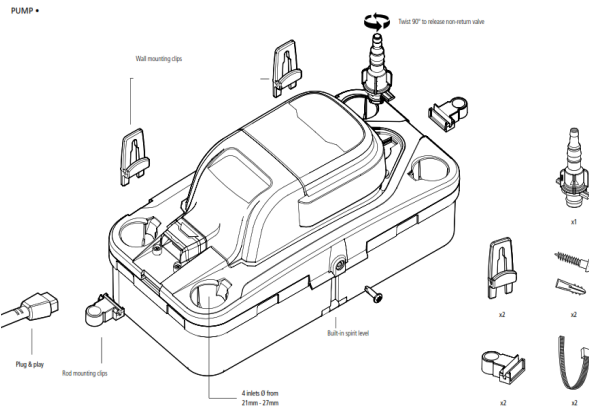
Max. flow	550L/h @ 0 head
Max. rec. head	5m
Tank capacity	1.7L
Sound level@1m	44 dB(A)
Power supply	230 VAC, 0.8A, 50Hz
Rated	Non Continuous
Class	I appliance
Max. unit output	733kW / 2.5m Btu/h
Max. water temp	40°C / 104°F
Inlets	x4 21-27mm
Outlets	6mm & 10mm
IP Protection	IP24
Safety switch	3A Normally closed
Thermal protection	✓
Fully potted	n/a
Self priming	n/a



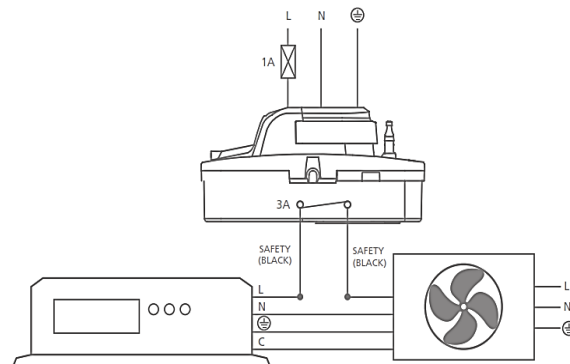
อุปกรณ์ภายในกล่อง

IN THE BOX

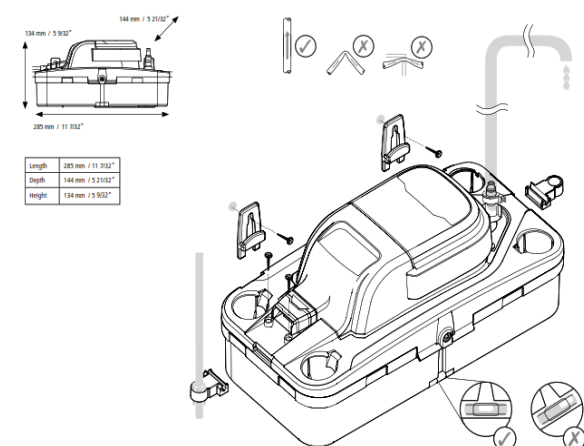
Max Hi-Flow tank pump • Plug & Play power cable • Fixing kit incl. rod mount and wall mount clips • Install manual



การต่อสายไฟ



การติดตั้งปั้มน้ำ



ง่ายต่อการซ่อมบำรุง

